

# Kuinka kiertotaloutta hyödyntämällä vahvistetaan luonnon monimuotoisuutta?

Anna Vuori

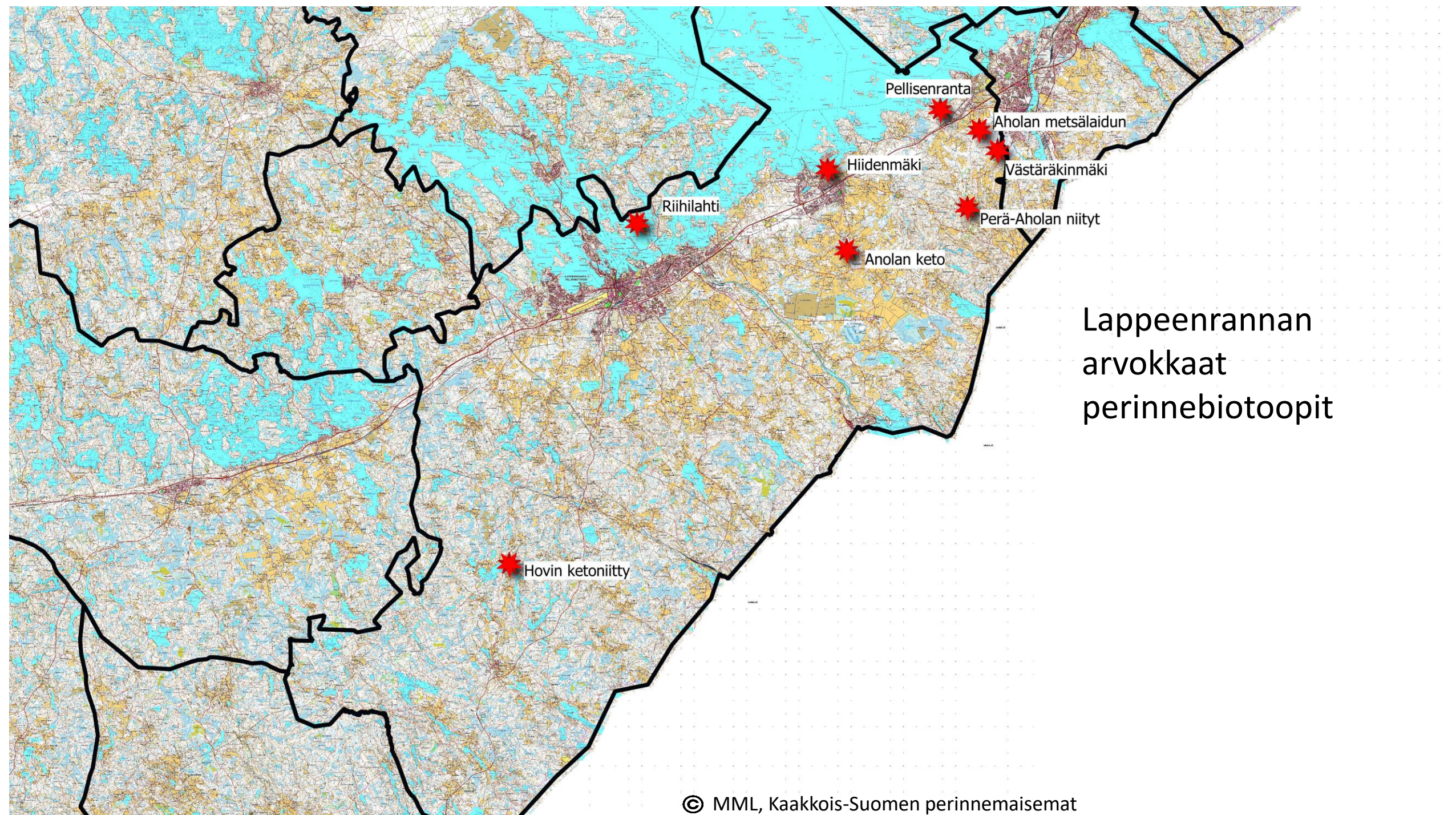
Circwaste

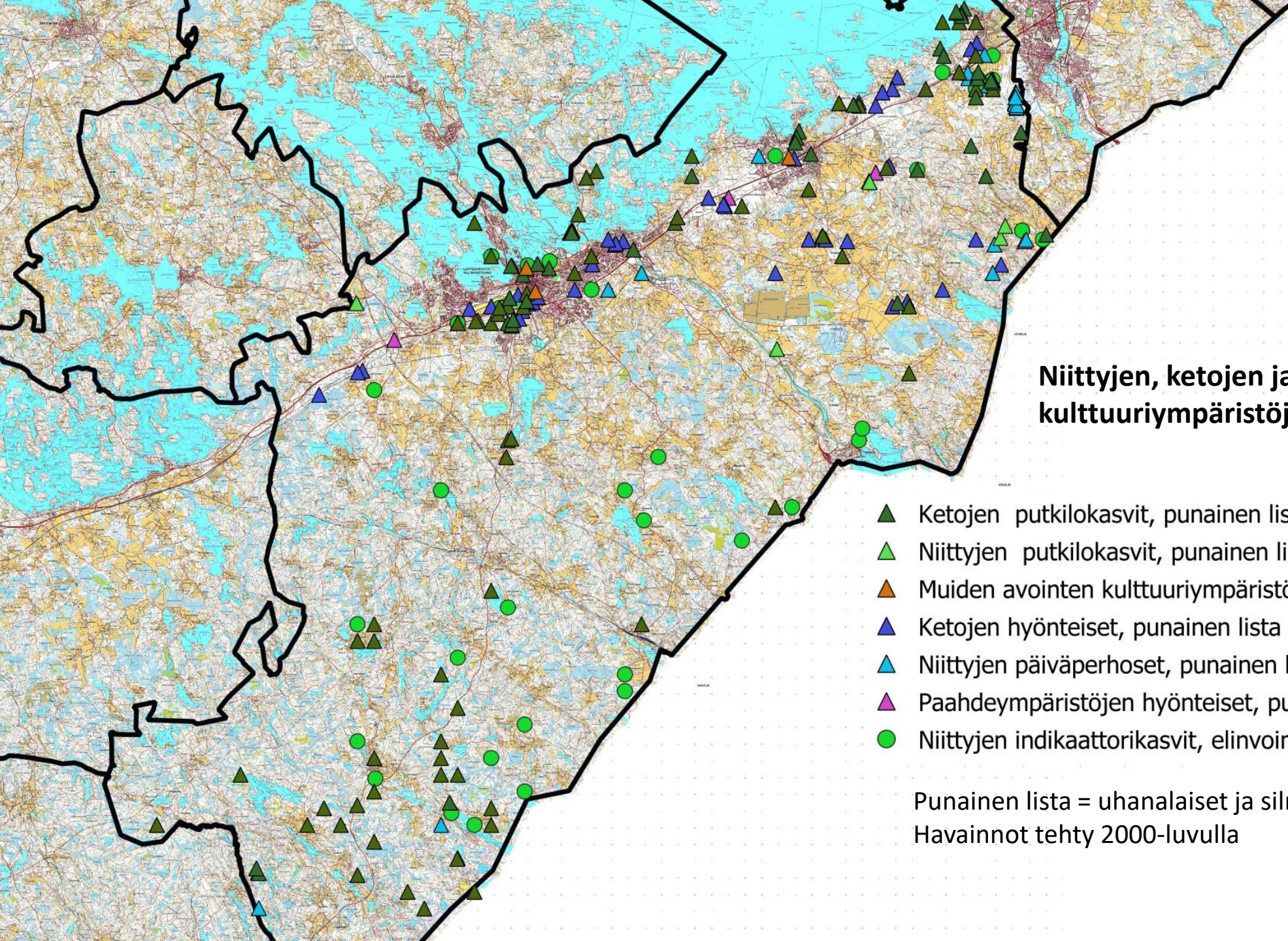
Greenreality-palvelut

Lappeenrannan kaupunki

20.6.2023





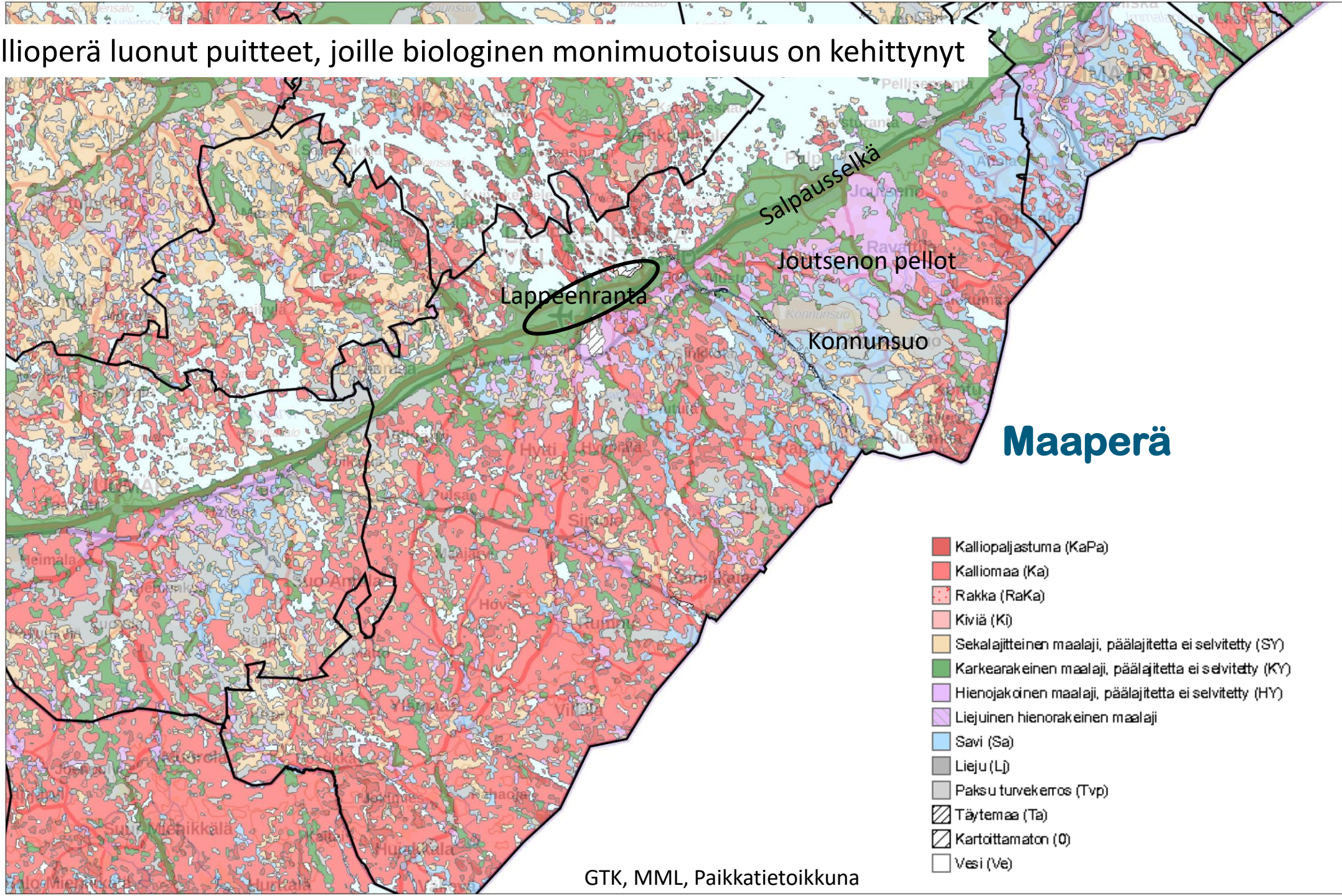


## Niittyjen, kетоjen ja muiden avointen kulttuuriympäristöjen indikaattorilajeja

- ▲ Ketojen putkilokasvit, punainen lista
- ▲ Niittyjen putkilokasvit, punainen lista
- ▲ Muiden avointen kulttuuriympäristöjen putkilokasvit, punainen lista
- ▲ Ketojen hyönteiset, punainen lista
- ▲ Niittyjen päiväperhoset, punainen lista
- ▲ Paahdeympäristöjen hyönteiset, punainen lista
- Niittyjen indikaattorikasvit, elinvoimaiset

Punainen lista = uhanalaiset ja silmälläpidettävät lajit  
Havainnot tehty 2000-luvulla

Maa- ja kallioperä luonut puitteet, joille biologinen monimuotoisuus on kehittynyt



GTK, MML, Paikkatietoikkuna

# Luonto ja kiertotalous yhdistyvät niittyverkostossa

Lappeenrannan alueella hyvät luontaiset puitteet niittyjen ja kotojen kehittymiselle.

Maarakentamisessa kertyy karkeaa maa-ainesta.

Rakentamisessa kertyvä ylijäämämaa hyödynnetään niityn pohjana lähellä.

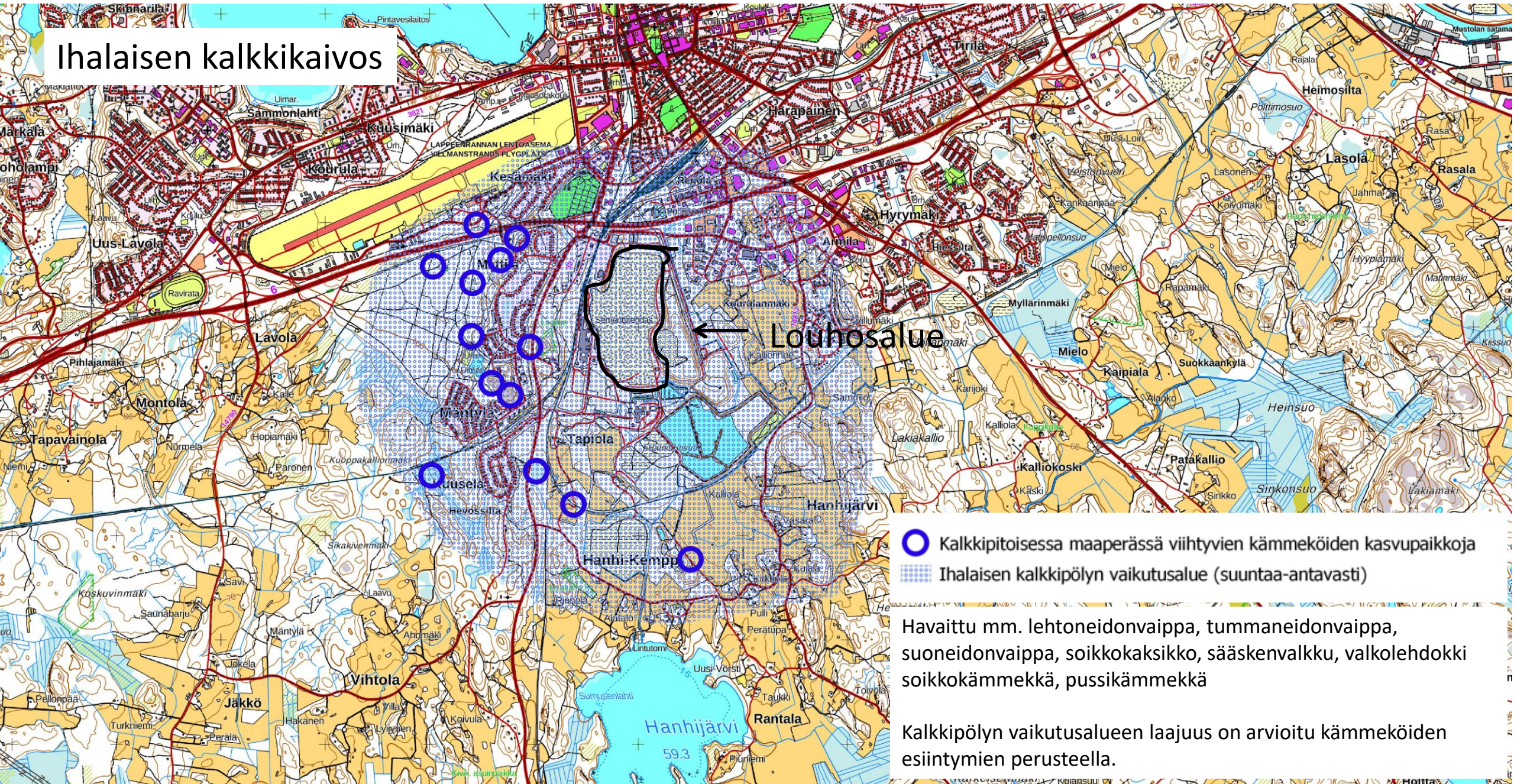




# Ihalaisen kalkkilouhos



500 m

# Ihalaisen kalkkikaivos



-  Kalkkipitoisessa maaperässä viihtyvien kämmekköiden kasvupaikkoja
-  Ihalaisen kalkkipölyn vaikutusalue (suunta-antavasti)

Havaittu mm. lehtoneidonvaippa, tummaneidonvaippa, suoneidonvaippa, soikkokaksikko, sääskenvalkku, valkolehdoikki soikkokämmekkä, pussikämmekkä

Kalkkipölyn vaikutusalueen laajuus on arvioitu kämmekköiden esiintymien perusteella.



# Nordkalkin rikastushiekka

- Kalkin tuotantoprosessin kalsiittipitoinen sivutuote.
- Kertyy 200 000 tonnia / vuosi.
- Käynnissä jatkuvaa kehitystyötä rikastushiekan jatkohyödyntämiseksi (esim. rakentamisessa; LUT).

**Voisiko hyödyntää luonnon monimuotoisuuden vahvistamisessa?**



# Kokeilu 1: Hyönteishotellin kattorakennelma

Sampo-ammattiopiston ja Lappeenrannan seudun ympäristötoimen yhteishanke.

Sampon opiskelijoiden rakentamat hotellit Pappilanpellolla ja Armilan niityillä.

Hotellien kattorakenteissa käytetty kasvualustana rikastushiekkaa.

Kokeilu alkanut keväällä 2023.



# Kokeilu 2. Rikastushiekka vanhan kaatopaikan peitteenä

Rikastushiekan hyödyntäminen Toikansuon entisen kaatopaikan peittorakenteessa.

Tekeillä noin hehtaarin kokoisia koealueita, joilla vaihteleva suhde rikastushiekkaa ja muuta maa-aineista.

Kokeilu alkoi eilen. 😊



# Lappeenrannan lentokenttä

- Suomen arvokkain paahdeympäristö
- Useita kymmeniä uhanalaisia lajeja, etenkin perhosia ja pistiäisiä
- Ketoja ja niittyjä 150 ha
- Kaikkia luontoarvoja ei ole vielä kartoitettu
- Pitkä avoimen maan historia mahdollistanut monipuolisen eliöyhteisön kehittymisen
- Säilyminen edellyttää nykyisen kaltaista hoitoa.
- Uhkana lupiini ja maankäytön muutokset



# Lentokentän kedon suurin akuutti uhka on lupiini

Helmi-elinympäristöohjelman rahoituksen turvin kentällä torjutaan haitallista vieraslajia komealupiiinia 2021-2024.

Lentokentän henkilökunta niittää ja kaivaa lupiinia.

Lisäksi kentällä on järjestetty yleisiä talkoita.





# Kiitos mielenkiinnosta!

Anna Vuori

[anna.vuori@lappeenranta.fi](mailto:anna.vuori@lappeenranta.fi)